

Tous ensemble, économisons l'énergie

Poser des panneaux solaires, c'est participer concrètement à la protection de l'environnement, ce d'autant qu'aujourd'hui, **financièrement**, c'est beaucoup plus abordable...

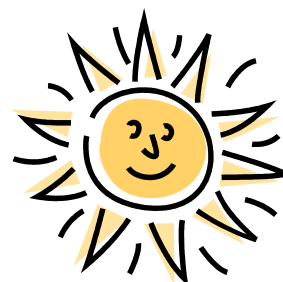
Le saviez-vous ?

- La **qualité** et le **rendement** des panneaux solaires se sont nettement améliorés.
- Le **coût** de l'énergie solaire photovoltaïque est désormais économiquement intéressant.
- L'énergie produite est **directement utilisée** pour alimenter vos appareils électriques et réduit le volume d'électricité acheté à votre distributeur.
- Si vous ne consommez pas toute l'électricité produite, vous **vendez** le **surplus** de votre production d'énergie à votre distributeur et ceci diminue votre facture à la fin du mois.
- Selon l'installation choisie, l'**amortissement** pourra se faire sur 14 ou 24 ans.
- Les panneaux solaires sont très **fiables** et leur durée de vie est estimée à 25-30 ans



De plus

1. **Les petites* installations** solaires photovoltaïques **bénéficient** désormais d'une **subvention unique à l'investissement de la part de Swissgrid**. Cette somme versée, peu après la mise en service de l'installation, représente environ **le tiers du prix de l'installation**.
2. **Une déduction fiscale** de 100% pour les bâtiments de plus de 5 ans permet aussi de réduire le coût de l'installation d'environ 20%.
3. Une **simple information à la commune**, avant de débiter les travaux, suffit. Plus besoin de mise à l'enquête !



Vous êtes intéressé-e-s par cette démarche ?

Pourquoi ne pas demander un devis cela ne coûte rien et permet d'y réfléchir en connaissance de cause...

* Prix indicatifs d'installations solaires photovoltaïques clef en main (TTC)

Surface solaire [m ²]	Puissance électrique [kW]	Production annuelle d'électricité [kWh]	Prix budgétaire [CHF]	Rétribution unique Swissgrid 2014 [CHF]	Déductions fiscales estimées [CHF]	Coûts réels de l'installation [CHF]	Economie annuelle sur votre facture d'électricité [CHF]
13	2.0	2'200	10'300	3'100	1'440	5'760	420
25	4.0	4'400	17'500	4'800	2'540	10'160	840
38	6.0	6'600	22'500	6'500	3'200	12'800	1'270
50	8.0	8'800	27'500	8'200	3'860	15'440	1'690
62	9.9	10'800	32'000	9'900	4'420	17'680	2'090