

COMMENT LE RECONNAITRE ?

Frelon européen
4 cm



Frelon asiatique
3 cm



Guêpe commune
1,2 cm



© Didier Bellens

COMMENT RECONNAITRE LES NIDS PRIMAIRES ?

Forme plutôt ronde, jusqu'à la taille d'un ballon de foot,
Emplacement dans buissons, garage, couvert, etc.

Aller-retour d'insectes à un point fixe



COMMENT RECONNAITRE LES NIDS SECONDAIRES ?

Forme de goutte, peut atteindre le diamètre de 80 cm,
Localisation dans canopée des arbres à > 20m de hauteur,
mais également proche du sol (buissons, haies, etc.).



STOP AU



COMMENT SE PROTEGER ?

Ne pas s'approcher d'un nid actif
Se tenir à distance minimale de 15 mètres du nid
Sensibiliser les enfants
Inspecter périodiquement son environnement, annoncer

COMMENT REAGIR LORS D'UNE ATTAQUE ?

Rester calme
Eviter les mouvements brusques
S'éloigner rapidement le plus loin possible du nid
Ne pas rester groupés

QUE FAIRE APRES UNE ATTAQUE ?

Se mettre au repos
Si la piqûre a eu lieu sur la main, retirer montre, bagues et bracelets
Nettoyer la plaie à l'eau savonneuse
Appeler le 144 à la suite d'une attaque massive ou présence de tout symptôme évoquant un choc allergique (difficulté à respirer, démangeaisons, gonflement du visage, malaise, nausées,...).

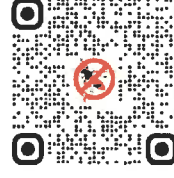
FRELON ASIATIQUE

(*Vespa velutina*)

Nous avons besoin de votre aide !



Announces et infos sur
www.frelonasiatique.ch



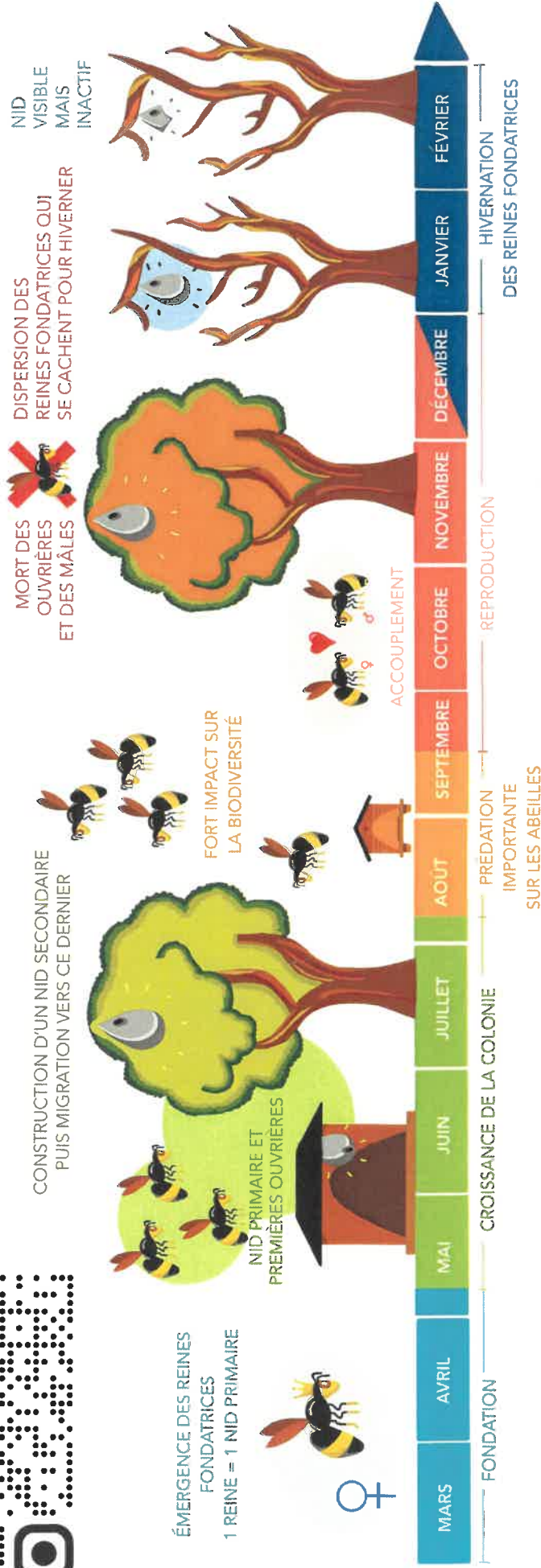
Soutien de la lutte sur
www.stopfrelons.ch



Que faire en cas d'observation ?

Annonces sur www.frelonasiatique.ch

Merci de votre collaboration !



REINE FONDATRICE (éliminer, photo, annonce)

NID PRIMAIRE (photo, éliminer, annonce)

OUVRIÈRES (éliminer, photo, annonce)

NID SECONDAIRE (photo, annonce, appeler spécialiste et destruction)

